



ФЕДЕРАЛЬНАЯ СЛУЖБА  
ГОСУДАРСТВЕННОЙ СТАТИСТИКИ

# Транспортировка и хранение



январь – июнь 2022 года



ФЕДЕРАЛЬНАЯ СЛУЖБА  
ГОСУДАРСТВЕННОЙ СТАТИСТИКИ

# Транспортировка и хранение

Территориальный орган  
федеральной службы  
государственной статистики по  
Республике Мордовия

январь — июнь 2022 года

- 01 Методологические положения по статистике транспорта
- 02 Перевозки пассажиров\*
- 03 Пассажирооборот\*
- 04 Перевозки грузов \*  
без субъектов малого предпринимательства
- 05 Грузооборот транспорта\*  
без субъектов малого предпринимательства
- 06 Перевозки грузов на коммерческой основе \*  
без субъектов малого предпринимательства
- 07 Грузооборот транспорта на коммерческой основе\*  
без субъектов малого предпринимательства
- 08 Отгружено товаров собственного производства, выполнено работ и услуг собственными силами по «чистым» видам экономической деятельности по крупным и средним организациям\*  
(без организаций с численностью работников менее 15 человек)
- 09 Автомобильные дороги общего пользования  
на конец года, км
- 10 Автомобильные дороги общего пользования  
на конец 2021 года, км
- 11 Доля автомобильных дорог общего пользования местного значения, не отвечающих нормативным требованиям по регионам Приволжского Федерального округа  
на конец 2021 года, %

\* Ежемесячные данные оперативной статистики





# МЕТОДОЛОГИЧЕСКИЕ ПОЛОЖЕНИЯ ПО СТАТИСТИКЕ ТРАНСПОРТА



**ПЕРЕВЕЗЕНО ПАССАЖИРОВ** – число пассажиров, перевезенных за определенный период времени. Данные по перевозке пассажиров приведены с учетом пассажиров, пользующихся правом бесплатного и льготного проезда.

**ПАССАЖИРООБОРОТ** – объем работы транспорта по перевозкам пассажиров. Единицей измерения является пассажиро-километр. Определяется суммированием произведений числа пассажиров по каждой позиции перевозки на расстояние перевозки.



**ПЕРЕВЕЗЕНО ГРУЗОВ** – количество грузов в тоннах, перевезенных транспортом. На автомобильном транспорте учет перевезенных грузов осуществляется по моменту прибытия.

**ГРУЗОБОРОТ ТРАНСПОРТА** – объем работы транспорта по перевозкам грузов. Единицей измерения является тонно-километр. Исчисляется суммированием произведений массы перевезенных грузов в тоннах на расстояние перевозки в километрах.



# ПЕРЕВОЗКИ ПАССАЖИРОВ

ИЮНЬ 2022 года

ЯНВАРЬ – ИЮНЬ 2022 года

**2 651,3**

**116,5%**

**14 549,6**

**122,2%**

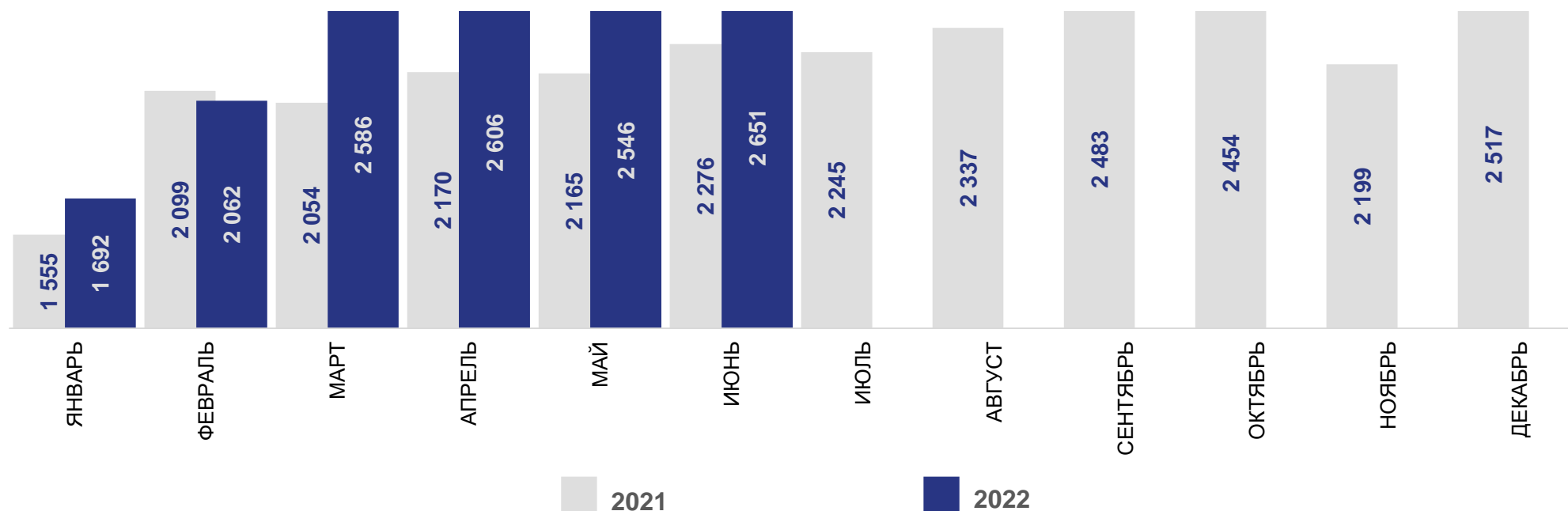
тыс. чел.

к июню 2021 года

тыс. чел.

к январю-июню 2021 года

Тыс. чел.





# ПАССАЖИРООБОРОТ

ИЮНЬ 2022 года

**42,2**

млн. пасс.-км

**131,9%**

к июню 2021 года

ЯНВАРЬ – ИЮНЬ 2022 года

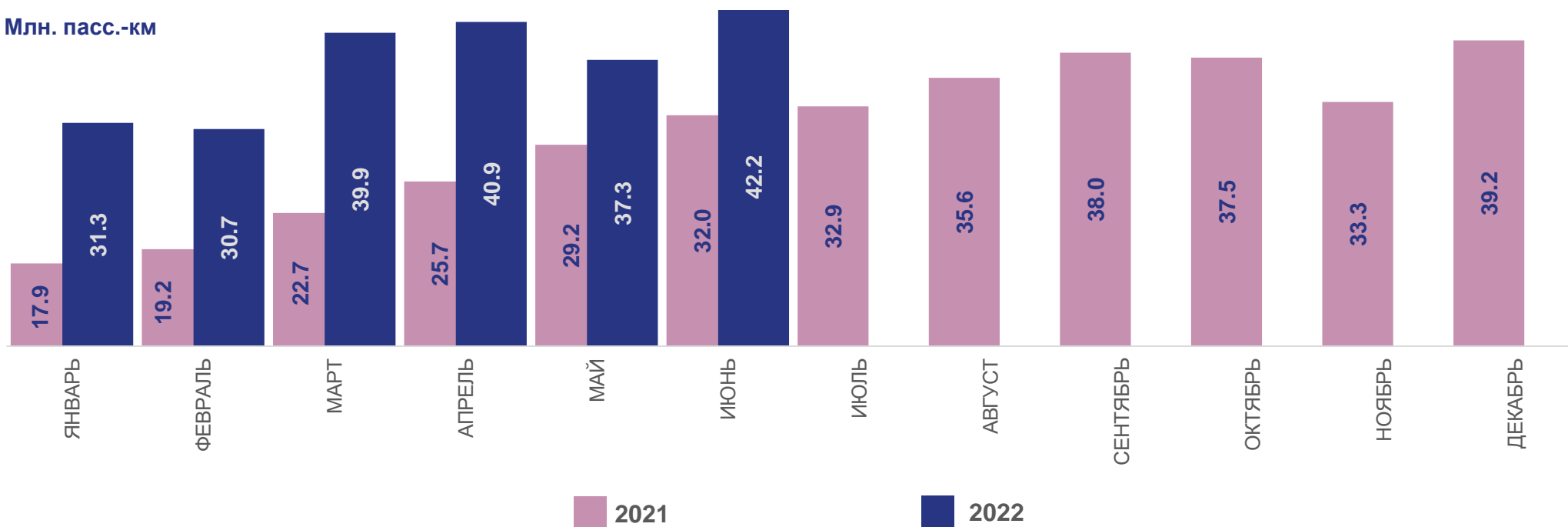
**222,3**

млн. пасс.-км

**151,5%**

к январю-июню 2021 года

Млн. пасс.-км





# ПЕРЕВОЗКИ ГРУЗОВ

БЕЗ СУБЪЕКТОВ МАЛОГО ПРЕДПРИНИМАТЕЛЬСТВА

ИЮНЬ 2022 года

1 000,3

ТЫС. ТОНН

92,2%

к июню 2021 года

ЯНВАРЬ–ИЮНЬ 2022 года

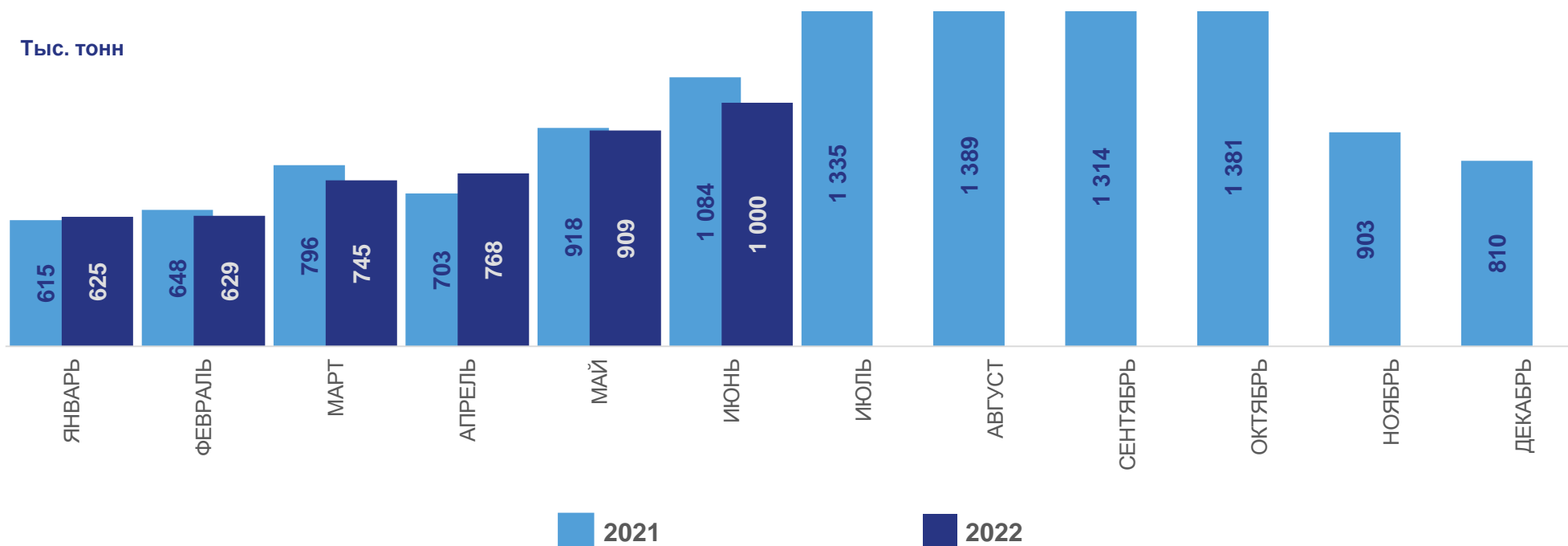
4 677,2

ТЫС. ТОНН

98,2%

к январю-июню 2021 года

Тыс. тонн





# ГРУЗОБОРОТ ТРАНСПОРТА

БЕЗ СУБЪЕКТОВ МАЛОГО ПРЕДПРИНИМАТЕЛЬСТВА

ИЮНЬ 2022 года

203,1

Млн. т.-км

92,6%

к июню 2021 года

ЯНВАРЬ–ИЮНЬ 2022 года

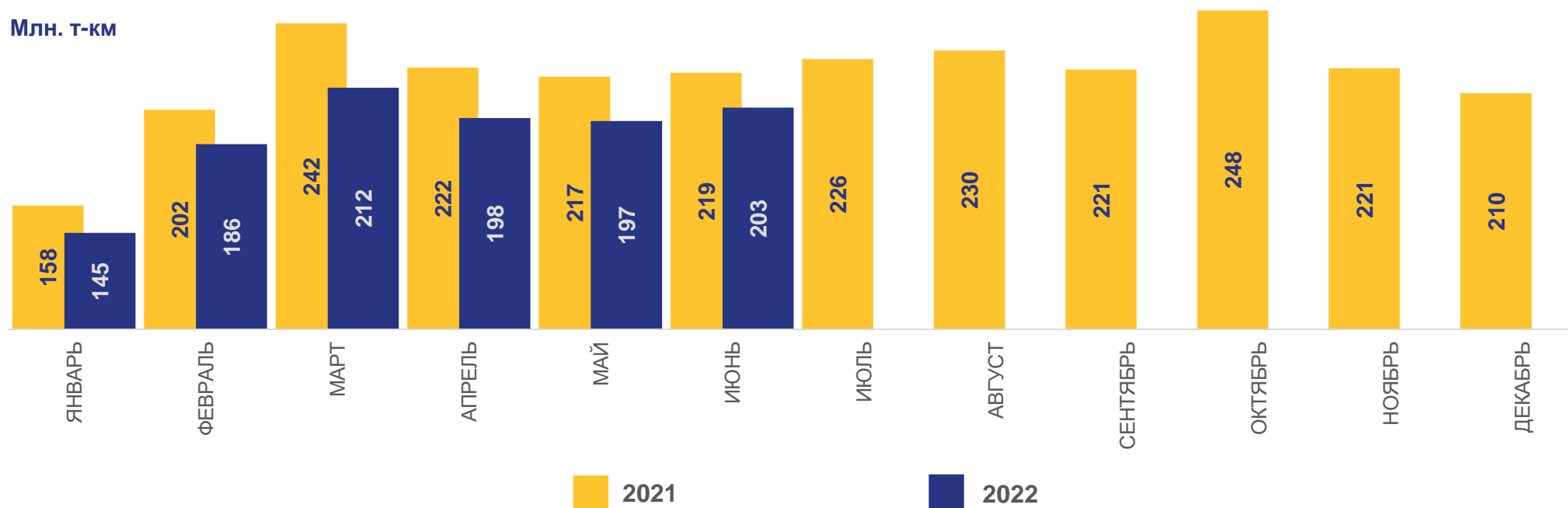
1 141,6

Млн. т.-км

90,6%

к январю-июню 2021 года

Млн. т.-км





# ПЕРЕВОЗКИ ГРУЗОВ НА КОММЕРЧЕСКОЙ ОСНОВЕ

БЕЗ СУБЪЕКТОВ МАЛОГО ПРЕДПРИНИМАТЕЛЬСТВА

ИЮНЬ 2022 года

424,8

ТЫС. ТОНН

86,5%

к июню 2021 года

ЯНВАРЬ–ИЮНЬ 2022 года

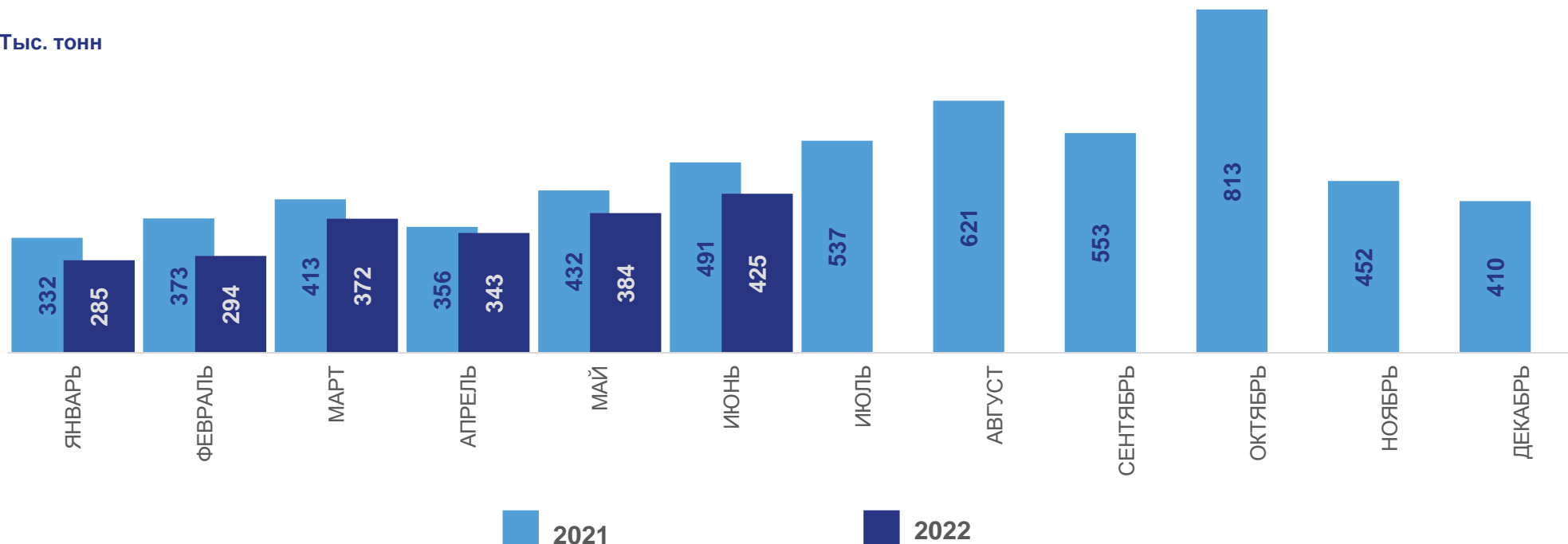
2 103,2

ТЫС. ТОНН

87,7%

к январю-июню 2021 года

Тыс. тонн







# ГРУЗОБОРОТ ТРАНСПОРТА НА КОММЕРЧЕСКОЙ ОСНОВЕ

БЕЗ СУБЪЕКТОВ МАЛОГО ПРЕДПРИНИМАТЕЛЬСТВА

ИЮНЬ 2022 года

**175,6**

Млн. т.-км

**89,7%**

к июню 2021 года

ЯНВАРЬ – ИЮНЬ 2022 года

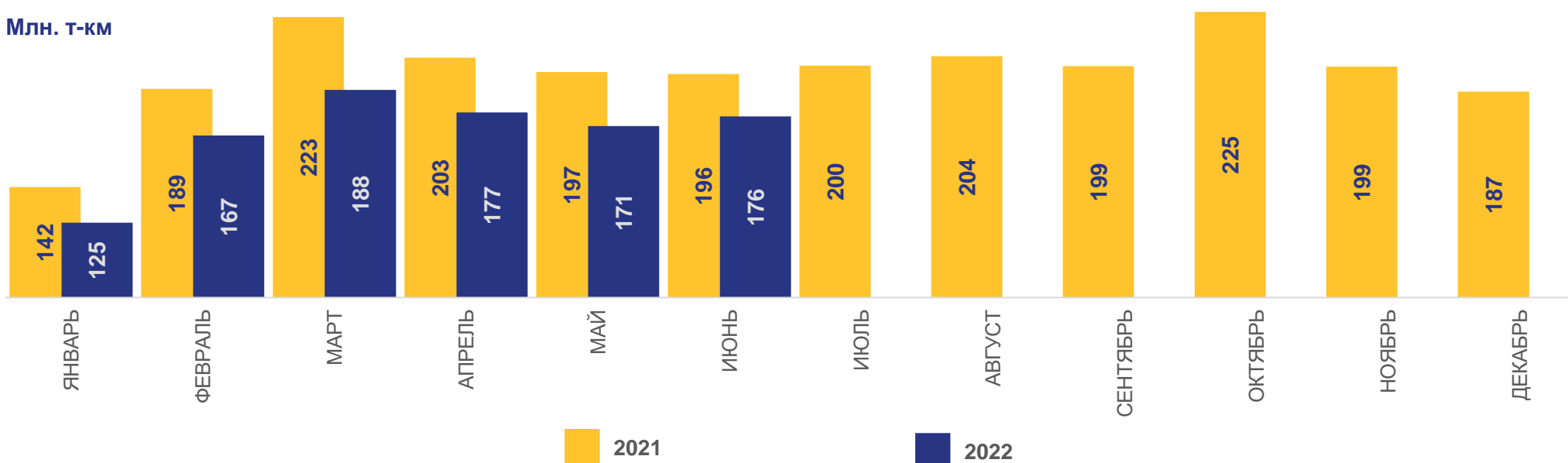
**1 004,3**

Млн. т.-км

**87,4%**

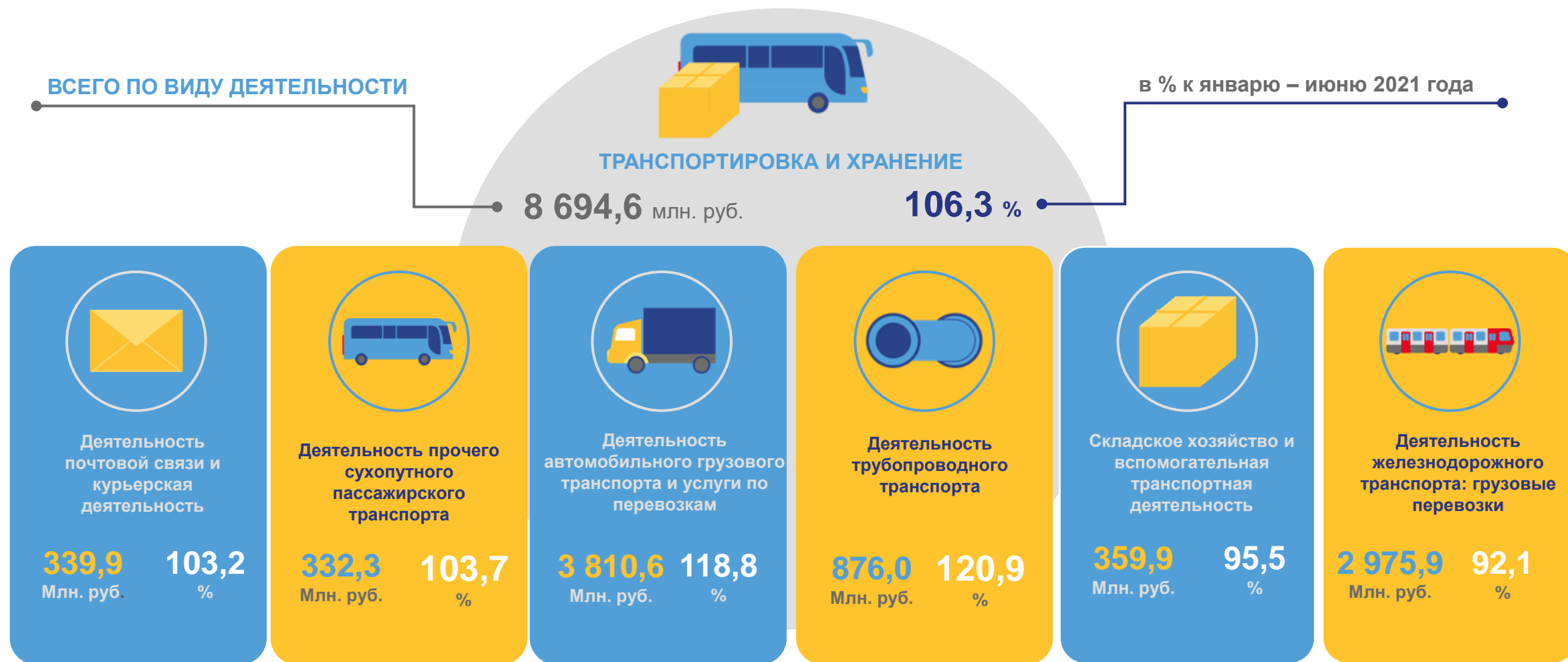
к январю-июню 2021 года

Млн. т.-км



ОТГРУЖЕНО ТОВАРОВ СОБСТВЕННОГО ПРОИЗВОДСТВА, ВЫПОЛНЕНО РАБОТ И УСЛУГ СОБСТВЕННЫМИ СИЛАМИ ПО «ЧИСТЫМ» ВИДАМ ЭКОНОМИЧЕСКОЙ ДЕЯТЕЛЬНОСТИ ПО КРУПНЫМ И СРЕДНИМ ОРГАНИЗАЦИЯМ (БЕЗ ОРГАНИЗАЦИЙ С ЧИСЛЕННОСТЬЮ РАБОТНИКОВ МЕНЕЕ 15 ЧЕЛ.)

январь – июнь 2022 года





# АВТОМОБИЛЬНЫЕ ДОРОГИ ОБЩЕГО ПОЛЬЗОВАНИЯ

НА КОНЕЦ ГОДА, км

13 424

2017

с твердым покрытием

**56,1%**

7 536 км

с усовершенствованным покрытием

**82,1%**

дорог с твердым покрытием  
6 190 км

13 549

2018

с усовершенствованным покрытием

**82,3%**

дорог с твердым покрытием  
6 268 км

с твердым покрытием

**56,2%**

7 613 км

13 649

2019

с твердым покрытием

**56,7%**

7 735 км

с усовершенствованным покрытием

**82,7%**

дорог с твердым покрытием  
6 399 км

13 709

2020

с усовершенствованным покрытием

**82,5%**

дорог с твердым покрытием  
6 496 км

с твердым покрытием

**57,4 %**

7 869 км

13 663

2021

с твердым покрытием

**58,1%**

7 939 км

с усовершенствованным покрытием

**83,6%**

дорог с твердым покрытием  
6 635 км





# АВТОМОБИЛЬНЫЕ ДОРОГИ ОБЩЕГО ПОЛЬЗОВАНИЯ

НА КОНЕЦ 2021 ГОДА, км

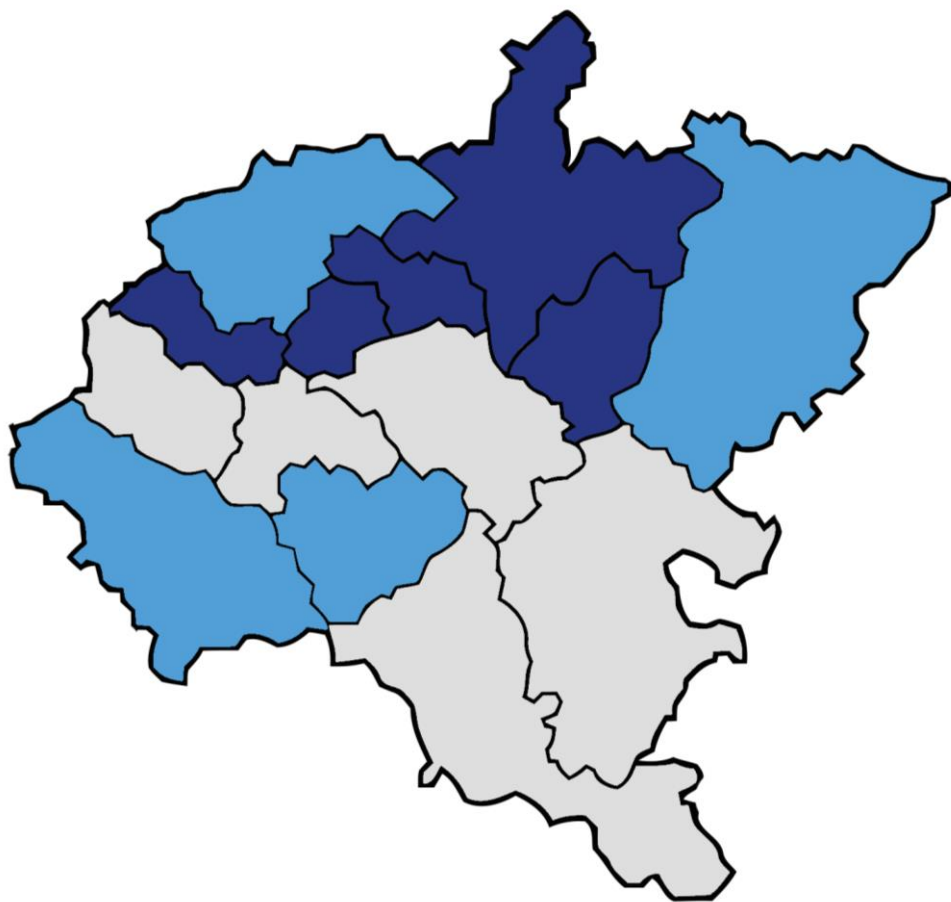


- Местного значения
- Регионального или межмуниципального значения
- Федерального значения





**ДОЛЯ АВТОМОБИЛЬНЫХ ДОРОГ ОБЩЕГО ПОЛЬЗОВАНИЯ МЕСТНОГО ЗНАЧЕНИЯ, НЕ ОТВЕЧАЮЩИХ НОРМАТИВНЫМ ТРЕБОВАНИЯМ ПО РЕГИОНАМ ПРИВОЛЖСКОГО ФЕДЕРАЛЬНОГО ОКРУГА НА КОНЕЦ 2021 ГОДА, %**



● До 40    ● от 41 до 60    ● от 61

